 <p>มหาวิทยาลัยเทคโนโลยีราชมงคลศรีวิชัย</p>	<p>คู่มือการปฏิบัติงาน “สถาบันวิจัยและพัฒนา”</p>	<p>รหัสเอกสาร : RDI Srivijaya PM วันที่บังคับใช้ : 31/05/2553 ISSUE : 01 หน้าที่ : 1/29</p>
<p>ผู้ทบทวน</p> <p>.....</p> <p>(รองศาสตราจารย์ ดร.สุวัจน์ ธัญรส) ผู้อำนวยการสถาบันวิจัยและพัฒนา</p>	<p>ผู้อนุมัติ</p> <p>.....</p> <p>(รองศาสตราจารย์ ดร. อัครวิน พรหมโสภาก) รักษาราชการแทน อธิการบดีมหาวิทยาลัยเทคโนโลยีราชมงคลศรีวิชัย</p>	

## 1. วัตถุประสงค์

สถาบันวิจัยและพัฒนา มหาวิทยาลัยเทคโนโลยีราชมงคลศรีวิชัย เป็นส่วนราชการระดับคณะ ซึ่งก่อตั้งขึ้นเมื่อปี 2549 โดยมีสำนักงานตั้งอยู่ที่วิทยาเขตตรัง ทำหน้าที่เป็นศูนย์กลางการบริหารการประสานงานด้านวิจัยพัฒนาและบริการวิชาการ ทั้งภายในและภายนอก เพื่อให้มีหน่วยงานรองรับภารกิจหลักด้านการวิจัย สิ่งประดิษฐ์ และนวัตกรรมของมหาวิทยาลัยเทคโนโลยีราชมงคลศรีวิชัย

### ✿ วิสัยทัศน์ ✿

“มหาวิทยาลัยเทคโนโลยีราชมงคลศรีวิชัย เป็นแหล่งพัฒนานักวิจัยและสร้างงานวิจัยที่มีศักยภาพ เพื่อพัฒนาองค์ความรู้ นำไปสู่การใช้ประโยชน์ในการพัฒนาท้องถิ่นและประเทศ”

### ✿ พันธกิจ ✿

“พัฒนาศักยภาพนักวิจัยและสร้างงานวิจัยที่สอดคล้องกับยุทธศาสตร์การวิจัยโดยมุ่งเน้นการพัฒนาท้องถิ่นและประเทศ”

### ✿ เป้าประสงค์ ✿

“พัฒนานักวิจัยและสร้างงานวิจัยที่ตอบสนองต่อความต้องการของท้องถิ่นและประเทศตลอดจนสร้างองค์ความรู้ใหม่ ทิศทางการวิจัย”

### ✿ ประเด็นยุทธศาสตร์ ✿

1. สร้างโครงสร้างพื้นฐานและสิ่งอำนวยความสะดวกต่องานวิจัยให้มีความเข้มแข็งและเพียงพอ
2. ส่งเสริมและยกมาตรฐานงานวิจัยทั้งด้านคุณภาพและปริมาณ เพื่อตอบสนองความต้องการของสังคมทั้งระดับท้องถิ่นและระดับชาติ
3. บริการวิชาการ และถ่ายทอดองค์ความรู้ให้ชุมชน และชั้นนำสังคม
4. สร้างเครือข่ายการทำวิจัย ทั้งในประเทศและต่างประเทศ เพื่อยกมาตรฐานงานวิจัยไปสู่ระดับสากล



☸ ยุทธศาสตร์การวิจัย ☸

1. กลุ่มเกษตรศาสตร์

ยุทธศาสตร์การวิจัยที่ 1. การวิจัยเพิ่มประสิทธิภาพในการบริหารจัดการด้านการเกษตร

แผนงานวิจัย

1. การวิจัยและพัฒนาเพื่อเพิ่มศักยภาพในการผลิตทางด้านพืชเศรษฐกิจ
2. การวิจัยเพื่อเพิ่มศักยภาพในการผลิตสัตว์น้ำที่สำคัญทางเศรษฐกิจ
3. การวิจัยเพื่อเพิ่มศักยภาพในการผลิตสัตว์ที่สำคัญทางเศรษฐกิจ
4. การวิจัยเพื่อพัฒนาเครื่องมือเพื่อเพิ่มศักยภาพการผลิตการเก็บเกี่ยวและการแปรรูปผลผลิตทางด้านเกษตรและประมง
5. การวิจัยโดยใช้ชีววิธีแทนสารเคมีเพื่อการป้องกันและกำจัดศัตรูพืชและสัตว์
6. การวิจัยและพัฒนาเพื่อสร้างเครือข่ายการตลาด ฐานข้อมูลและถ่ายทอดเทคโนโลยีทางการเกษตร

ยุทธศาสตร์การวิจัยที่ 2. การวิจัยเพื่อเพิ่มมูลค่าผลิตภัณฑ์ทางด้านเกษตร

แผนงานวิจัย

1. การวิจัยและพัฒนาการจัดการหลังการเก็บเกี่ยว กระบวนการแปรรูป และบรรจุภัณฑ์ในผลิตภัณฑ์อุตสาหกรรมเกษตร
2. การวิจัยเพื่อเพิ่มมูลค่าในการผลิตยางพารา
3. การวิจัยเพิ่มมูลค่าผลิตภัณฑ์จากวัสดุในท้องถิ่น
4. การวิจัยและการจัดการสารตกค้างในผลผลิตและผลิตภัณฑ์ทางด้านเกษตร
5. การวิจัยและพัฒนากระบวนการแปรรูปผลผลิตสัตว์น้ำเพื่อเพิ่มมูลค่าผลผลิตของชุมชนประมง
6. การวิจัยเพื่อสร้างศักยภาพผลิตภัณฑ์อุตสาหกรรมและทางการตลาด
7. การวิจัยและพัฒนาผลิตภัณฑ์สุขภาพจากวัตถุดิบท้องถิ่นและสมุนไพร
8. การวิจัยและพัฒนาการผลิตสินค้าเกษตรในรูปแบบเกษตรอินทรีย์
9. การวิจัยและพัฒนาเพื่อเพิ่มมูลค่าจากวัสดุเหลือใช้ทางการเกษตรและอุตสาหกรรม

ยุทธศาสตร์การวิจัยที่ 3. การวิจัยและพัฒนาเพื่อเพิ่มทางเลือกด้านการเกษตรและพลังงานทดแทนและการประมง

แผนงานวิจัย

1. การวิจัยและพัฒนาพลังงานทดแทนจากพืชสัตว์ที่มีศักยภาพ



2. การวิจัยและพัฒนาปุ๋ยอินทรีย์จากวัสดุเศษเหลือทางการเกษตรและอุตสาหกรรมเกษตร
3. การศึกษาวิจัยการเพาะเลี้ยงสัตว์น้ำที่มีศักยภาพเชิงพานิชย์ในการทดแทนการเพาะเลี้ยงกุ้งกุลาดำ
4. การวิจัยเพื่อนำวัสดุเหลือใช้จากการเกษตรและอุตสาหกรรมมาใช้เป็นพลังงานทดแทน
5. การวิจัยและพัฒนาพันธุ์พืชและสัตว์พื้นเมืองเพื่อเพิ่มทางเลือกในการผลิต
6. การใช้ประโยชน์จากเศษเหลือจากโครงการแปรรูปสัตว์น้ำ

## 2. กลุ่มวิทยาศาสตร์และเทคโนโลยี

### ยุทธศาสตร์การวิจัยที่ 1. การวิจัยเพื่อการจัดการทรัพยากรธรรมชาติและสิ่งแวดล้อม

#### แผนงานวิจัย

1. การวิจัยเพื่ออนุรักษ์และใช้ประโยชน์จากทรัพยากรชีวภาพในท้องถิ่น
2. การวิจัยเพื่อจัดทำฐานข้อมูลทางด้านทรัพยากรธรรมชาติ
3. การวิจัยเพื่อตรวจสอบคุณภาพของสิ่งแวดล้อม
4. การวิจัยทางด้านความเปลี่ยนแปลงทางด้านสมุทรศาสตร์ กับการจัดการชายฝั่ง
5. การวิจัยและพัฒนาเพื่อการป้องกัน และบำบัดมลพิษ
6. การวิจัยการเปลี่ยนแปลงภูมิอากาศ และผลกระทบต่อสิ่งแวดล้อม

### ยุทธศาสตร์การวิจัยที่ 2. การวิจัยเพื่อเพิ่มมูลค่าของผลิตภัณฑ์ OTOP

#### แผนงานวิจัย

1. การวิจัยเพื่อวิเคราะห์และตรวจสอบคุณภาพของผลิตภัณฑ์ OTOP
2. การวิจัยเพื่อพัฒนาผลิตภัณฑ์อาหารและสิ่งทอพื้นเมือง

### ยุทธศาสตร์การวิจัยที่ 3. การวิจัยเพื่อสร้างองค์ความรู้ทางวิทยาศาสตร์และเทคโนโลยี


#### แผนงานวิจัย

1. การวิจัยเพื่อสร้างองค์ความรู้ทางด้านวิทยาศาสตร์กายภาพและคณิตศาสตร์
2. การวิจัยทางด้านเคมีและเภสัช
3. การวิจัยและพัฒนาเทคโนโลยีคอมพิวเตอร์และสารสนเทศ

### ยุทธศาสตร์การวิจัยที่ 4. การวิจัยเพื่อถ่ายทอดเทคโนโลยีสารสนเทศและการสื่อสารแผนการวิจัย

#### แผนงานวิจัย

1. การวิจัยเพื่อถ่ายทอดเทคโนโลยีสารสนเทศและการสื่อสารแก่ชุมชน

 <p>มหาวิทยาลัยเทคโนโลยีราชมงคลศรี วิชัย</p>	<p>คู่มือการปฏิบัติงาน “สถาบันวิจัยและพัฒนา”</p>	<p>รหัสเอกสาร : RDI Srivijaya PM วันที่บังคับใช้ : 31/05/2553 ISSUE : 01 หน้าที่ : 4/29</p>
---	--	---

2. การวิจัยเพื่อถ่ายทอดเทคโนโลยีสารสนเทศและการสื่อสารเกี่ยวกับระบบฐานข้อมูลและการเชื่อมโยงข้อมูล

3. การวิจัยด้าน E-Government

ยุทธศาสตร์การวิจัยที่ 5. การวิจัยเพื่อเพิ่มมูลค่าของผลิตภัณฑ์ท้องถิ่น

แผนงานวิจัย

1. การวิจัยเพื่อพัฒนาคุณภาพผลิตภัณฑ์ท้องถิ่น
2. การวิจัยและพัฒนาวิธีการวิเคราะห์และตรวจสอบคุณภาพของผลิตภัณฑ์ท้องถิ่น
3. การวิจัยเพื่อพัฒนากระบวนการผลิตของผลิตภัณฑ์ท้องถิ่น

ยุทธศาสตร์การวิจัยที่ 6. การวิจัยเพื่อสร้างองค์ความรู้และถ่ายทอดเทคโนโลยีทางวิทยาศาสตร์และเทคโนโลยี

แผนงานวิจัย

1. การวิจัยและพัฒนาเครื่องมือด้านวิทยาศาสตร์
2. การวิจัยทางด้านเคมีและเภสัชวิทยา
3. การวิจัยและพัฒนาด้านคณิตศาสตร์ คอมพิวเตอร์ และสารสนเทศ
4. การวิจัยและพัฒนาทางด้านเทคโนโลยีการยาง และเทคโนโลยีปาล์มน้ำมัน

3. กลุ่มบริหารธุรกิจ

ยุทธศาสตร์การวิจัยที่ 1. การวิจัยด้านนโยบายวิสาหกิจชุมชน

แผนงานวิจัย

1. การวิจัยผลิตภัณฑ์ชุมชน และ OTOP
2. การวิจัยเพื่อการจัดการทางด้านการบริหารการเงินของชุมชน
3. การวิจัยเพื่อพัฒนาผลิตภัณฑ์และหรือ บริการของชุมชน
4. การวิจัยเพื่อการจัดการทางด้านการบริหารธุรกิจของชุมชน

ยุทธศาสตร์การวิจัยที่ 2. การวิจัยเพื่อถ่ายทอดเทคโนโลยีสารสนเทศชุมชน

แผนงานวิจัย

1. การวิจัยเพื่อจัดทำฐานข้อมูลสินค้าชุมชนและพัฒนาด้านการตลาด
2. การวิจัยด้านสารสนเทศด้านการตลาด (E-marketing)
3. การวิจัยเพื่อจัดทำฐานข้อมูลผลิตภัณฑ์และหรือบริการพัฒนาด้านธุรกิจชุมชน



ยุทธศาสตร์การวิจัยที่ 3. การวิจัยเพื่อปรับโครงสร้างภาคเกษตรและอุตสาหกรรมและการท่องเที่ยว

แผนงานวิจัย

1. การวิจัยเพื่อพัฒนามูลค่าเพิ่มสินค้าเกษตร อุตสาหกรรมและการท่องเที่ยว
2. การวิจัยเพื่อพัฒนาวิธีการจัดการสินค้าเกษตร อุตสาหกรรมและการท่องเที่ยว
3. การวิจัยเพื่อพัฒนาระบบตลาดสินค้าเกษตร อุตสาหกรรมและการท่องเที่ยว
4. การวิจัยเพื่อพัฒนาองค์ความรู้ของบุคลากรด้านการบริหารจัดการ

ยุทธศาสตร์การวิจัยที่ 4. การวิจัยเพื่อพัฒนาระบบโลจิสติกส์

แผนงานวิจัย


1. การวิจัยเพื่อพัฒนาวิธีการจัดการและแผนผังระบบ โลจิสติกส์สินค้าในภาคใต้
2. การวิจัยเพื่อพัฒนาบุคลากรที่มีความรู้ทางด้าน โลจิสติกส์
3. การวิจัยเพื่อพัฒนาเครื่องมือที่เกี่ยวข้องกับระบบ โลจิสติกส์

4. กลุ่มศิลปศาสตร์และสังคมศาสตร์

ยุทธศาสตร์การวิจัยที่ 1. การวิจัยและพัฒนาเพื่อส่งเสริมกิจกรรมการท่องเที่ยว

แผนงานวิจัย

1. การวิจัยเพื่อพัฒนาการท่องเที่ยวอย่างยั่งยืน
2. การวิจัยเพื่อพัฒนากระบวนการ การมีส่วนร่วมหรือแหล่งท่องเที่ยวที่มีศักยภาพเชิงอนุรักษ์ ประวัติศาสตร์ โบราณคดี ธรรมชาติและวัฒนธรรมและสอดคล้องกับวิถีชีวิตของชุมชนในกลุ่มจังหวัด
3. การวิจัยเพื่อสร้างมาตรฐานการให้บริการ การประชาสัมพันธ์ การเชื่อมโยงการท่องเที่ยวและการบริหารในการจัดการท่องเที่ยวเชิงอนุรักษ์ เชิงประวัติศาสตร์ เชิงนิเวศและ วัฒนธรรม ที่เหมาะสมตามศักยภาพของชุมชน พร้อมกับเชื่อมโยงกับสินค้า OTOP ในท้องถิ่น
4. การวิจัยเพื่อสร้างเครือข่าย การเชื่อมโยงการท่องเที่ยว การท่องเที่ยวเชิงอนุรักษ์ เชิงประวัติศาสตร์ เชิงนิเวศ และวัฒนธรรมที่เหมาะสมตามศักยภาพของชุมชน พร้อมกับเชื่อมโยงกับสินค้า OTOP ในท้องถิ่น
5. พัฒนารูปแบบกิจกรรมการนำเที่ยวในเชิงสุขภาพ เชิงกีฬาและนันทนาการ ภูมิปัญญาท้องถิ่นวิถีชีวิตของชุมชน

 <p>มหาวิทยาลัยเทคโนโลยีราชมงคลศรี วิชัย</p>	<p>คู่มือการปฏิบัติงาน “สถาบันวิจัยและพัฒนา”</p>	<p>รหัสเอกสาร : RDI Srivijaya PM วันที่บังคับใช้ : 31/05/2553 ISSUE : 01 หน้าที่ : 6/29</p>
---	--	---

ยุทธศาสตร์การวิจัยที่ 2. การพัฒนาแหล่งท่องเที่ยวตามกลุ่มศักยภาพ

แผนงานวิจัย

1. การวิจัยและพัฒนาแหล่งท่องเที่ยวเชิงอนุรักษ์ เชิงประวัติศาสตร์และวัฒนธรรม ตามศักยภาพพื้นที่ของจังหวัด และสอดคล้องกับวิถีชีวิตของชุมชน
2. การวิจัยเพื่อการสร้างหลักประกันด้านความปลอดภัยให้กับนักท่องเที่ยว
3. การวิจัยเพื่อการพัฒนาบุคลากรด้านการท่องเที่ยวแบบครบวงจร
4. การวิจัยเพื่ออนุรักษ์และฟื้นฟูทรัพยากรการท่องเที่ยว
5. การพัฒนาเพื่อสร้างมาตรฐาน การบริการเพื่อการท่องเที่ยว

❁ ผลผลิต ❁

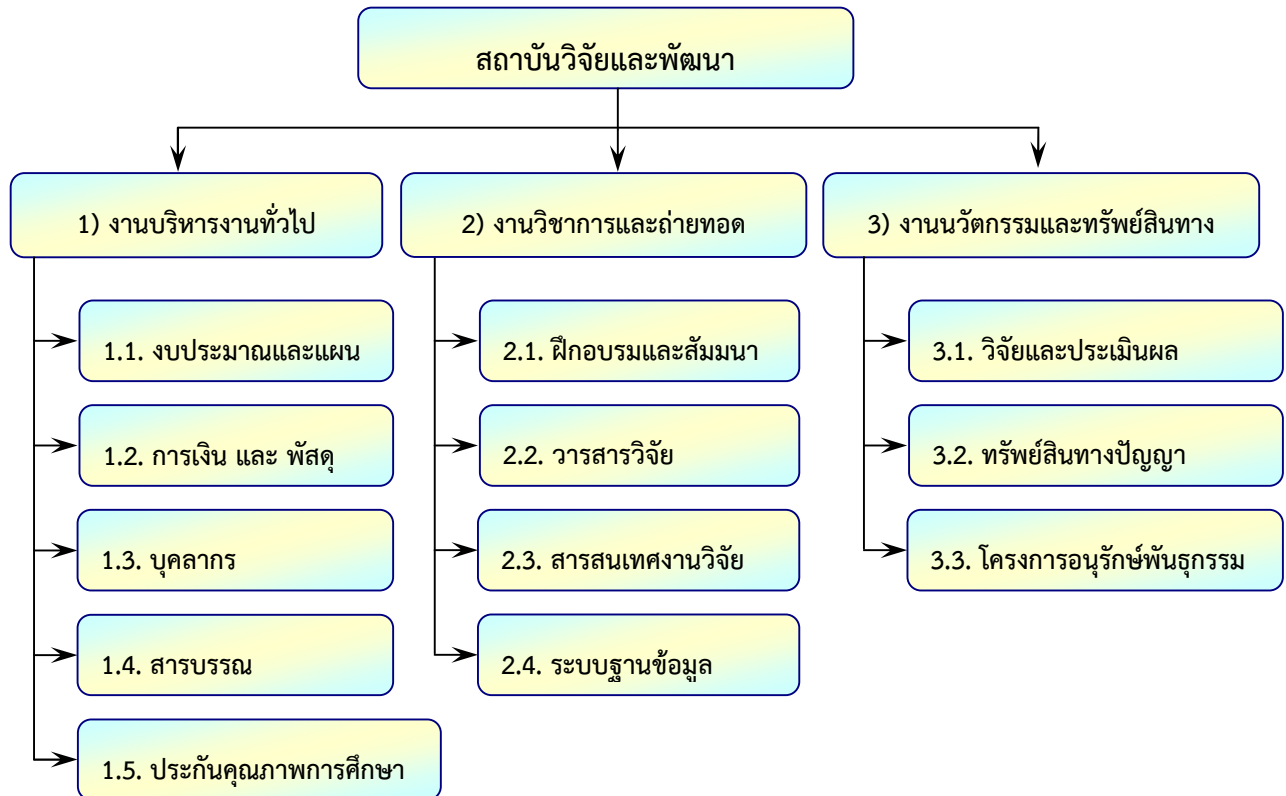
งาน	ผลผลิต
งาน กพร.	☞ การบรรจุเป้าหมายการดำเนินงานตามคำรับรองการปฏิบัติราชการประจำปี
งาน QA	☞ รายงานสรุปผลการดำเนินงานตามเป้าหมายคุณภาพการศึกษา
งาน SAR	☞ รายงานการประเมินตนเอง (SAR)
งานฝึกอบรมและสัมมนา	☞ พัฒนานักวิจัยในสาขาต่างๆ ของมหาวิทยาลัยให้มีคุณภาพในการทำวิจัยมากขึ้น
งานวารสารวิจัย	☞ วารสารวิจัย มทร.ศรีวิชัย
งานสารสนเทศงานวิจัย	☞ เว็บไซต์สถาบันวิจัยและพัฒนา
งานระบบฐานข้อมูล	☞ ระบบฐานข้อมูลงานวิจัยและงานสร้างสรรค์

ดังนั้นเพื่อให้การดำเนินงานของสถาบันวิจัยและพัฒนาบรรลุตามวิสัยทัศน์ พันธกิจ และเป้าประสงค์ในการจัดตั้งหน่วยงาน จึงกำหนดคู่มือการปฏิบัติงานเพื่อให้เกิดแนวทางในการปฏิบัติทำงานที่ชัดเจน และสามารถทดแทนกันได้ในการปฏิบัติงานประจำวัน





## 2. ขอบเขต



### 1) งานบริหารงานทั่วไป

- ◆ ดำเนินการจัดทำแผนปฏิบัติงานประจำปี
- ◆ รับผิดชอบเกี่ยวกับงานรับ-ส่ง ร่างโต้ตอบหนังสือ แจ้งเวียนประกาศ ระเบียบ คำสั่ง จัดเก็บค้นหา จัดทำทะเบียนเอกสาร งานทำลายเอกสาร งานพิมพ์ ถ่ายเอกสาร จัดทำสำเนา ยืมเล่มเอกสาร
- ◆ ควบคุม ดูแลรักษาอุปกรณ์การพิมพ์ ควบคุมการเบิกจ่ายวัสดุ ดูแลรักษาแจ้งซ่อมครุภัณฑ์สำนักงาน
- ◆ ควบคุมดูแลการลงปฏิบัติราชการของข้าราชการและลูกจ้าง
- ◆ ดำเนินกิจกรรมเกี่ยวกับการประกันคุณภาพการศึกษา จัดทำรายงานการประเมินผลตนเอง (SAR) และจัดทำรายงานการประเมินตนเอง ตามคำรับรองการปฏิบัติราชการ (ก.พ.ร.)

### 2) งานวิชาการและถ่ายทอดเทคโนโลยี

- ◆ ดำเนินการจัดโครงการฝึกอบรมและสัมมนาให้กับบุคลากรและนักวิจัยของมหาวิทยาลัยฯ
- ◆ จัดทำวารสารเพื่อการวิจัย “วารสาร มทร.ศรีวิชัย” เพื่อเผยแพร่ผลงานวิจัยสู่สาธารณะชนได้ใช้ประโยชน์



◇ จัดทำเว็บไซต์เพื่อให้บริการข้อมูลสารสนเทศงานวิจัย และจัดทำระบบฐานข้อมูลงานวิจัยและงานสร้างสรรค์ เพื่อนำมาบริหารงานวิจัยและเผยแพร่ผลงานวิจัยผ่านเว็บไซต์

### 3) งานนวัตกรรมและทรัพย์สินทางปัญญา

- ◇ ดำเนินการวิจัยตามแผนการดำเนินงาน ตามงบประมาณการวิจัยที่ได้รับอนุมัติจากมหาวิทยาลัย
- ◇ สนับสนุนและอำนวยความสะดวกในการจดสิทธิบัตรและอนุสิทธิบัตรแก่นักวิจัยและบุคลากรของมหาวิทยาลัยฯ
- ◇ จัดทำเว็บไซต์และหนังสือ โครงการอนุรักษ์พันธุกรรมพืช

## 3. เอกสารอ้างอิง

- 3.1 คำสั่งแต่งตั้ง
- 3.2 ประกาศ/ระเบียบ/ข้อบังคับ มหาวิทยาลัยเทคโนโลยีราชมงคลศรีวิชัย
- 3.3 คู่มือการประเมินผลข้อเสนอการวิจัยของสำนักงานคณะกรรมการวิจัยแห่งชาติ
- 3.4 คู่มือระบบบริหารงานวิจัยแห่งชาติ (NRPM)
- 3.5 คู่มือระบบประกันคุณภาพการศึกษาภายใน มหาวิทยาลัยเทคโนโลยีราชมงคลศรีวิชัย (Srivijaya QM)
- 3.6 คู่มือการประเมินคุณภาพภายนอกระดับอุดมศึกษา ของสำนักงานรับรองมาตรฐานและประเมินคุณภาพการศึกษา (องค์การมหาชน) (สมศ.)
- 3.7 คู่มือการประกันคุณภาพการศึกษาภายในสถานศึกษา ระดับอุดมศึกษา ของสำนักงานคณะกรรมการการอุดมศึกษา (สกอ.)
- 3.8 คู่มือการจัดทำคำรับรองและการประเมินผลการปฏิบัติราชการ (ก.พ.ร.)

## 4. ข้อกำหนดพื้นฐานและค่านิยมศัพท์

### 4.1 ค่านิยมศัพท์

- 4.1.1 ยุทธศาสตร์ หมายถึง แผนการพัฒนาสู่การปฏิบัติเพื่อบรรลุเป้าหมายของสถาบันวิจัยและพัฒนา ภายใต้การวิเคราะห์สภาพแวดล้อมที่เหมาะสม
- 4.1.2 วิสัยทัศน์ หมายถึง สภาพที่สถาบันวิจัยและพัฒนาต้องการจะเป็นในอนาคต หรือทิศทางที่สถาบันวิจัยและพัฒนาต้องการมุ่งไป
- 4.1.3 พันธกิจ หมายถึง ขอบเขตของงานหรือบทบาทหน้าที่ซึ่งสถาบันวิจัยและพัฒนาต้องทำเพื่อให้บรรลุ ปรนิธานหรือวิสัยทัศน์หรือวัตถุประสงค์
- 4.1.4 งานวิจัย หมายถึง ผลงานทางวิชาการที่ได้มีการศึกษาค้นคว้าตามกระบวนการระเบียบวิธีวิจัยที่เหมาะสมกับสาขาวิชาเพื่อให้เกิดเป็นองค์ความรู้ใหม่ หรือเป็นการต่อยอดองค์ความรู้เดิม
- 4.1.5 งานสร้างสรรค์ หมายถึง ผลงานวิชาการ (ไม่จำเป็นต้องเป็นงานวิจัย) ที่แสดงออกทางศิลปะ ดนตรี อันเป็นที่ยอมรับในระดับชาติและนานาชาติ





ทางวิชาการ เสริมสร้างองค์ความรู้หรือวิธีการที่เป็นประโยชน์ต่อสาขาวิชาหรือแสดงความเป็นต้นแบบ  
ต้นความคิดของผลงาน หรือแสดงความสามารถในการบุกเบิกงานในสาขาวิชานั้น รวมทั้งสิ่งประดิษฐ์  
ผลงานศิลปะและผลงานออกแบบที่มีคุณค่าและเป็นที่ยอมรับในวงวิชาชีพ

#### 4.2 ข้อกำหนดพื้นฐาน

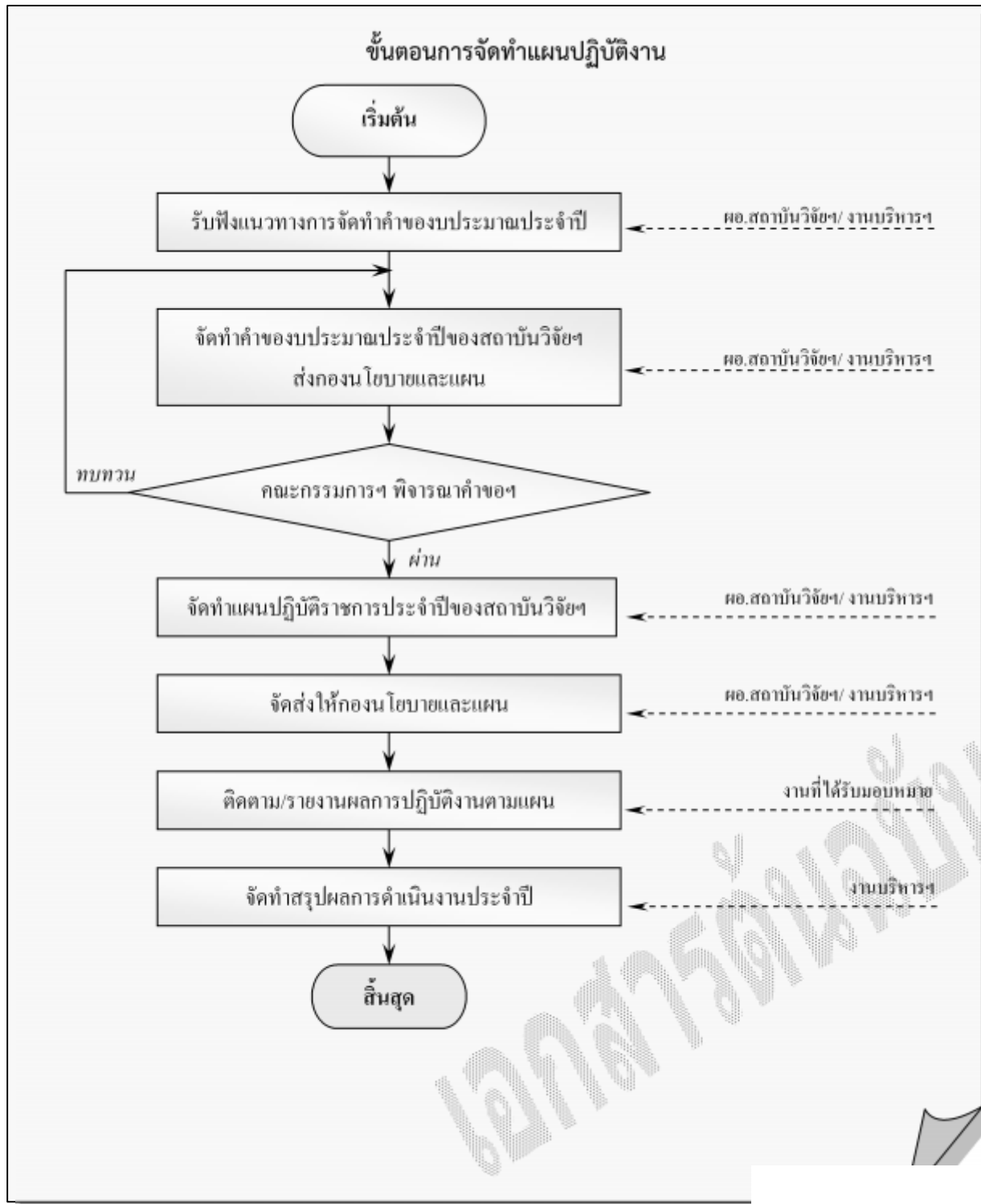
- 4.2.1 สถาบันวิจัยและพัฒนา มีการกำหนดวิสัยทัศน์ พันธกิจ เป้าประสงค์ และทิศทางการวิจัยไว้อย่างชัดเจน มุ่งพัฒนาส่งเสริมงานวิจัย ตลอดจนแนวทางในการพัฒนาศักยภาพของนักวิจัยให้สอดคล้องกับวิสัยทัศน์ ภารกิจและเป้าหมายของมหาวิทยาลัยฯ
- 4.2.2 สถาบันวิจัยและพัฒนา มีการกำหนดนโยบาย แผนการดำเนินงาน โครงการและระบบสนับสนุนงานวิจัย
- 4.2.3 สถาบันวิจัยและพัฒนา มีการจัดหาทรัพยากรสนับสนุนงานวิจัยอย่างเพียงพอ ทั้งทรัพยากรทางการเงิน และแหล่งค้นคว้าทางวิชาการ เผยแพร่ผ่านเว็บไซต์ของสถาบันฯ
- 4.2.4 สถาบันวิจัยและพัฒนา มีการจัดโครงการพัฒนาบุคลากรวิจัยให้กับนักวิจัยหน้าใหม่ ตลอดจนการร่วมสร้างเครือข่ายการวิจัยในสาขาต่าง ๆ
- 4.2.5 สถาบันวิจัยและพัฒนา มีการจัด โครงการฝึกอบรมเพื่อพัฒนาสมรรถนะนักวิจัยส่งเสริมให้มีการทำงานวิจัยเป็นทีม มีการยกย่อง การให้ผลตอบแทน และหรือให้รางวัลแก่นักวิจัยที่มีผลงานดีเด่น
- 4.2.6 สถาบันวิจัยและพัฒนา มีการส่งเสริมสนับสนุนให้มีการเผยแพร่ผลงานวิจัยและงานสร้างสรรค์ทั้งการนำเสนอในการประชุมวิชาการและตีพิมพ์เผยแพร่ในวารสารซึ่งเป็นที่ยอมรับทั้งในระดับชาติและระดับนานาชาติ
- 4.2.7 สถาบันวิจัยและพัฒนา มีการส่งเสริมสนับสนุนการนำผลงานวิจัยและงานสร้างสรรค์ไปใช้ประโยชน์ เพื่อสร้างความร่วมมือเชิงวิชาการระหว่างนักวิจัยกับองค์กรภายนอกที่มีศักยภาพในการนำผลงานวิจัยและงานสร้างสรรค์ไปใช้ก่อให้เกิดประโยชน์
- 4.2.8 สถาบันวิจัยและพัฒนา มีการบริหารจัดการทรัพย์สินทางปัญญา ลิขสิทธิ์และสิทธิบัตรในส่วนที่เกี่ยวข้องกับผลงานวิจัย สิ่งประดิษฐ์ นวัตกรรมและงานสร้างสรรค์
- 4.2.9 สถาบันวิจัยและพัฒนา มีการจัดทำระบบฐานข้อมูลและสารสนเทศ โดยมีการจัดเก็บงานวิจัยและงานสร้างสรรค์ ของมหาวิทยาลัย ผ่านระบบฐานข้อมูลงานวิจัยและงานสร้างสรรค์
- 4.2.10 สถาบันวิจัยและพัฒนา มีการประเมินโครงการต่าง ๆ เป็นระยะ ๆ มีปรับปรุงโครงการให้สอดคล้องและทันต่อการเปลี่ยนแปลง



## 5. ขั้นตอนการปฏิบัติงาน

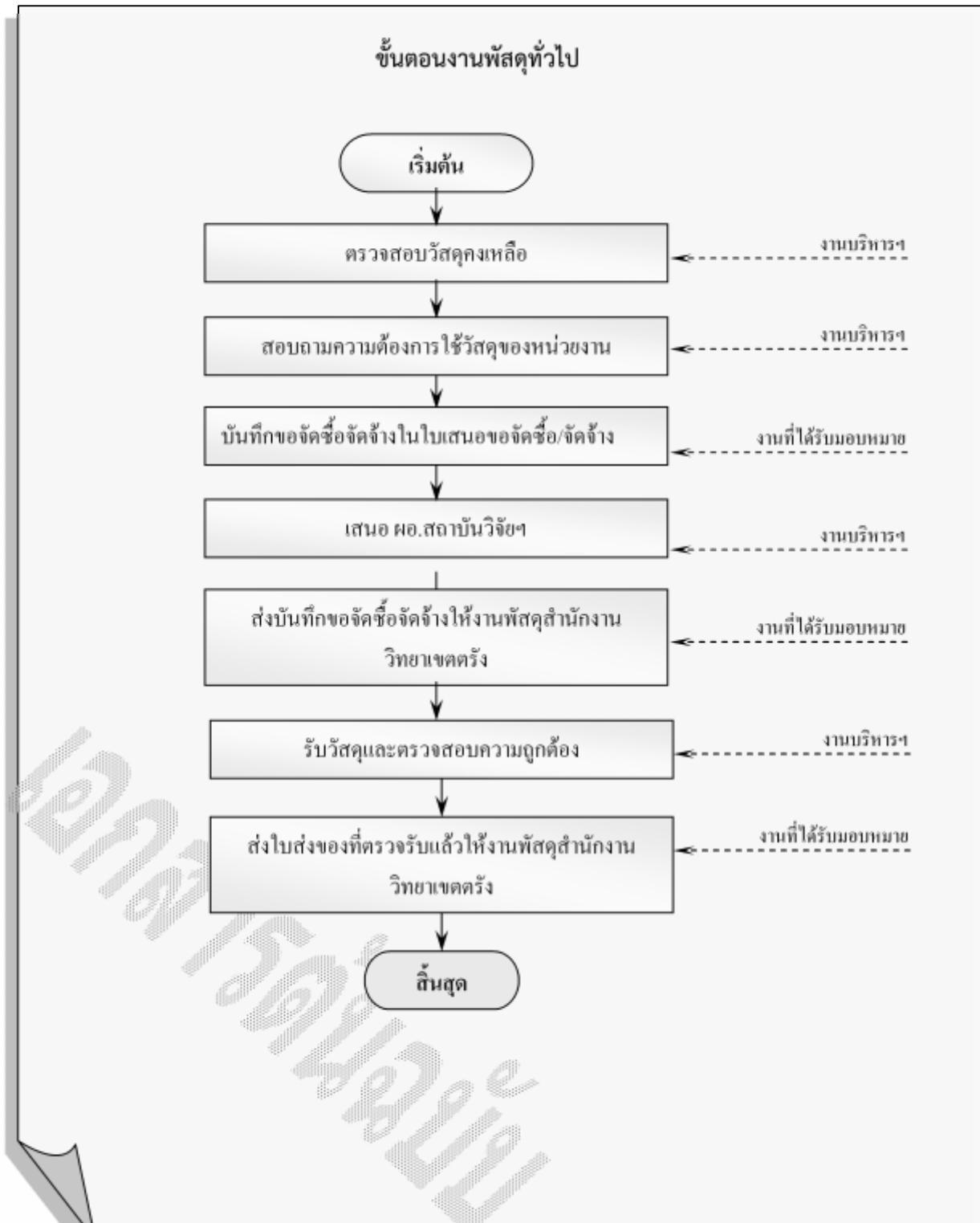
### 5.1 งานบริหารงานทั่วไป

#### 1) งบประมาณและแผน





## 2) การเงิน และพัสดุ





มหาวิทยาลัยเทคโนโลยีราชมงคลศรี  
วิชัย

คู่มือการปฏิบัติงาน  
“สถาบันวิจัยและพัฒนา”

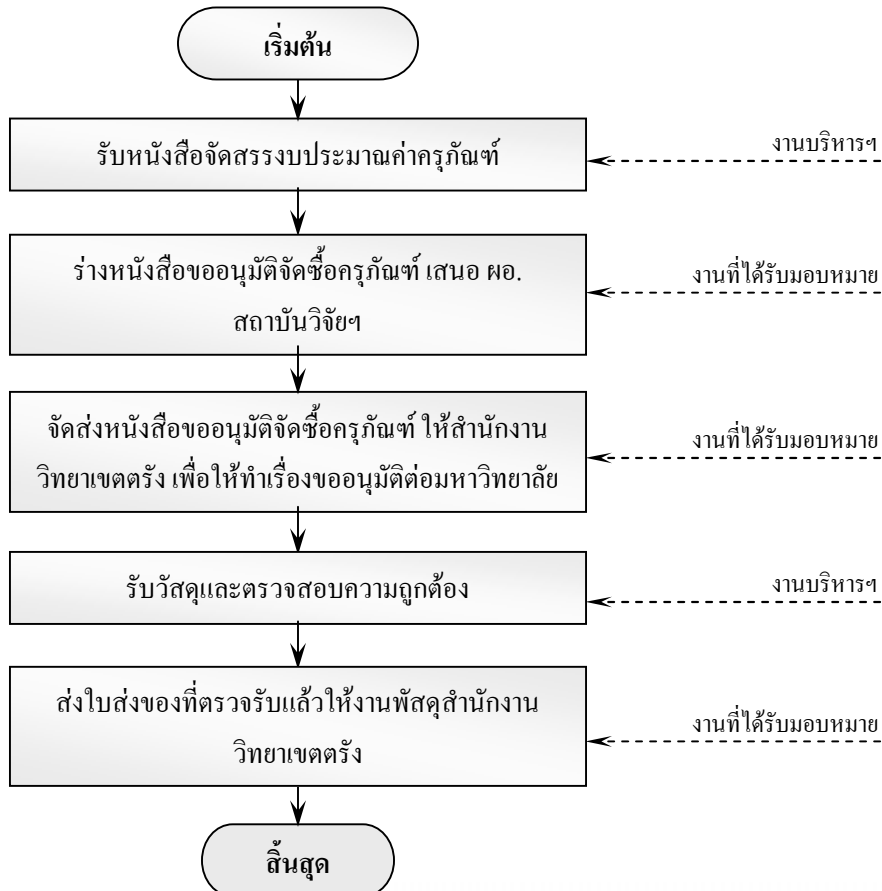
รหัสเอกสาร : RDI Srivijaya PM

วันที่บังคับใช้ : 31/05/2553

ISSUE : 01

หน้าที่ : 12/29

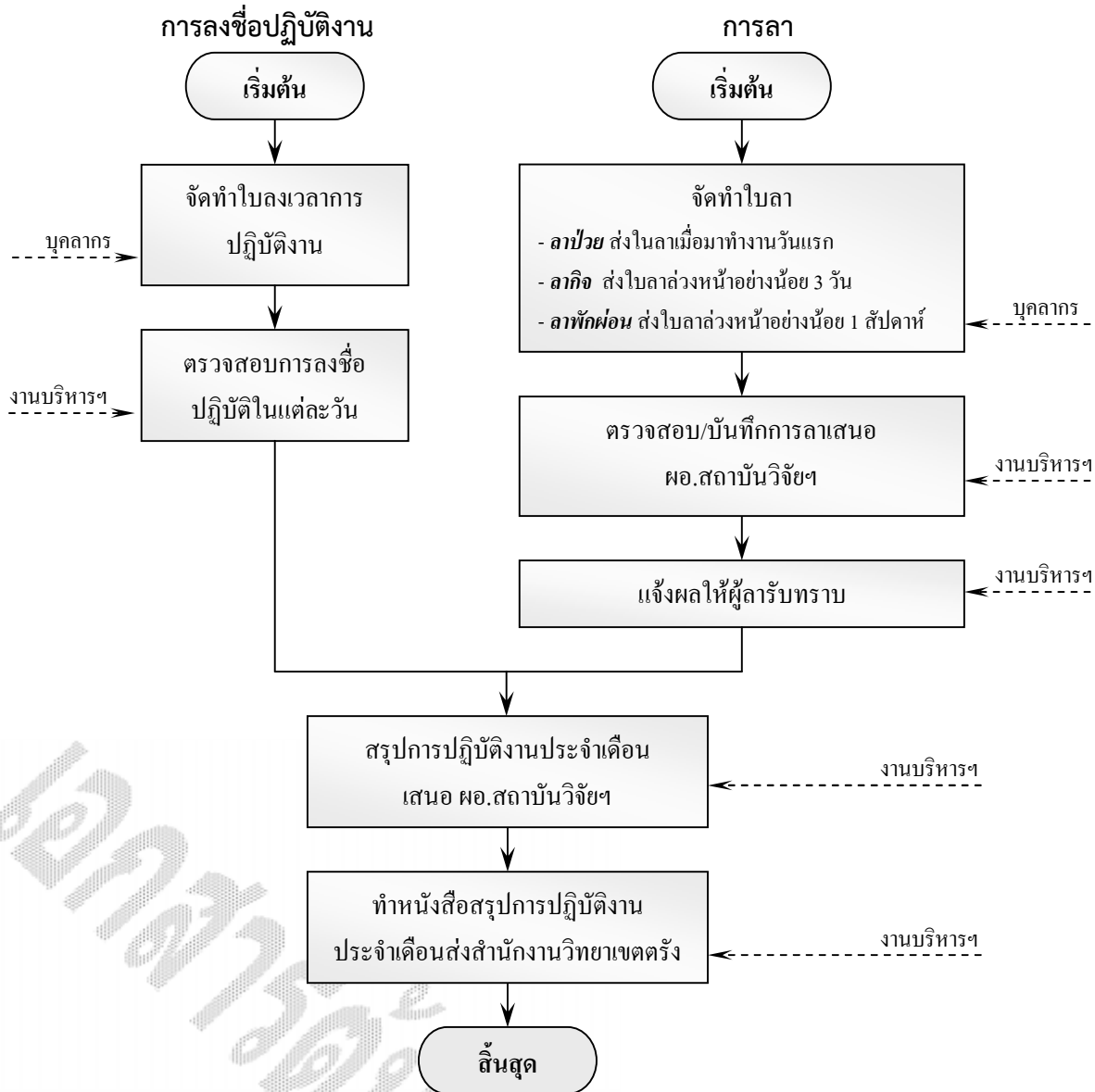
ขั้นตอนงานพัสดุ (ครุภัณฑ์)



3) บุคลากร



ขั้นตอนการลงชื่อปฏิบัติงาน และการลา

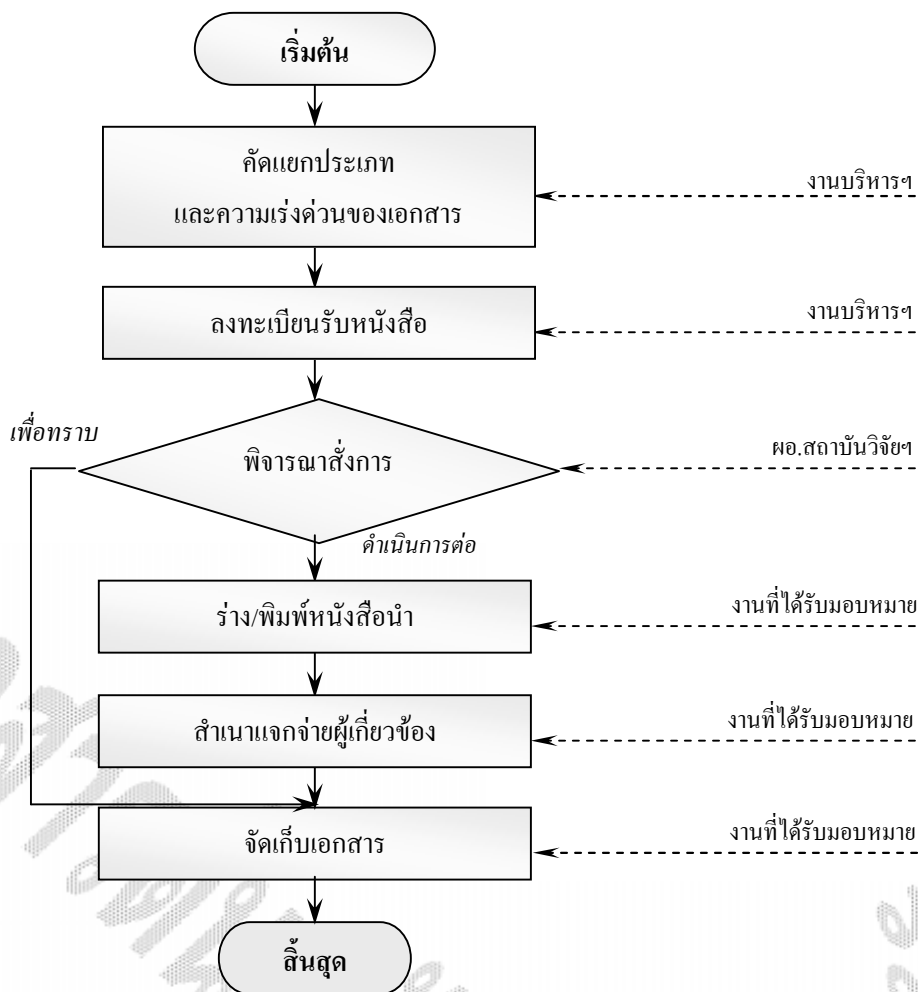


4) งานสารบรรณ





ขั้นตอนงานหนังสือเข้าภายใน -นอก



ขั้นตอนงานหนังสือออกภายใน -นอก

เริ่มต้น

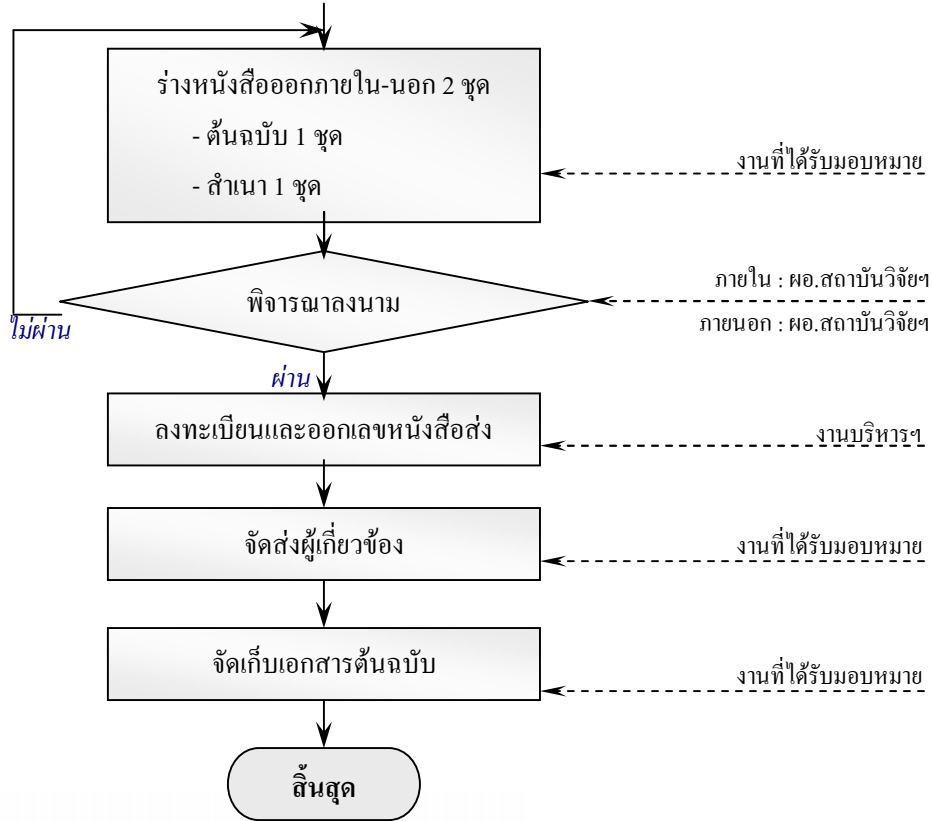




มหาวิทยาลัยเทคโนโลยีราชมงคลศรี  
วิชัย

คู่มือการปฏิบัติงาน  
“สถาบันวิจัยและพัฒนา”

รหัสเอกสาร : RDI Srivijaya PM  
วันที่บังคับใช้ : 31/05/2553  
ISSUE : 01  
หน้าที่ : 15/29



5) งานประกันคุณภาพการศึกษา

ขั้นตอนการดำเนินงานตามระบบการประกันคุณภาพการศึกษา

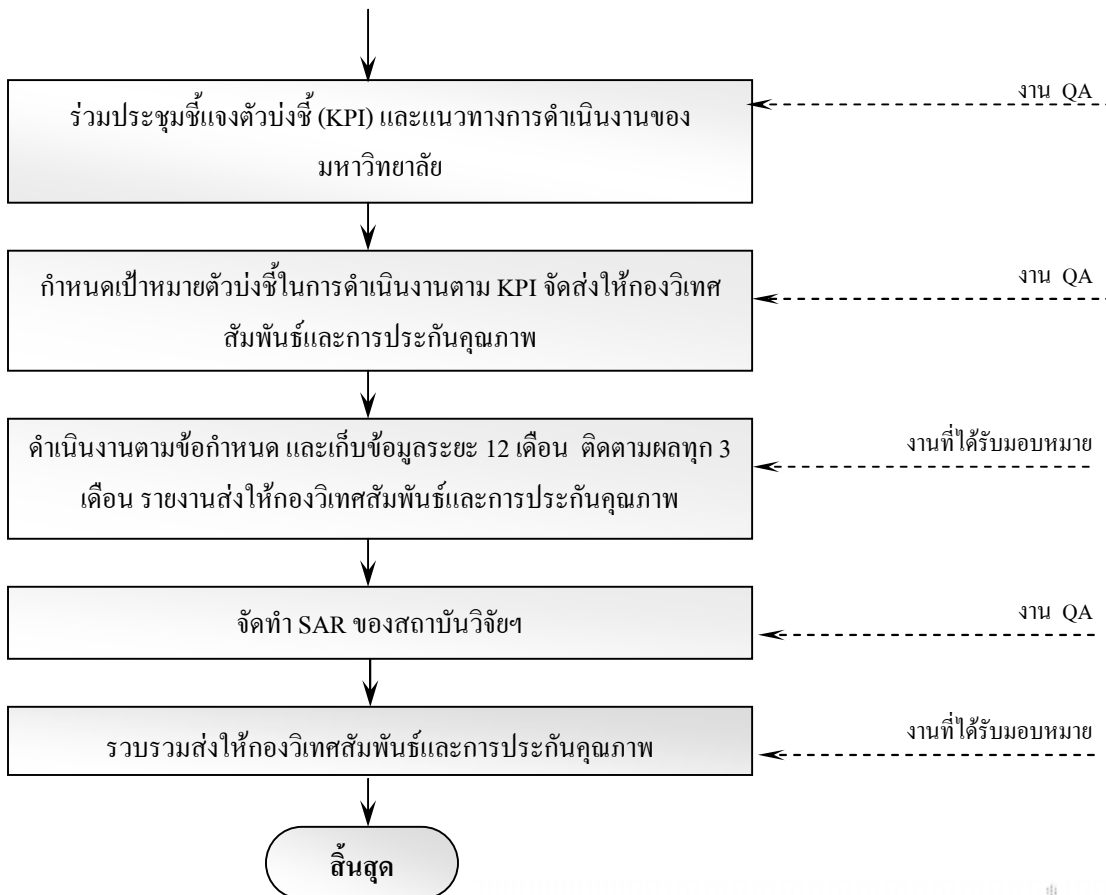
เริ่มต้น



มหาวิทยาลัยเทคโนโลยีราชมงคลศรี  
วิชัย

คู่มือการปฏิบัติงาน  
“สถาบันวิจัยและพัฒนา”

รหัสเอกสาร : RDI Srivijaya PM  
วันที่บังคับใช้ : 31/05/2553  
ISSUE : 01  
หน้าที่ : 16/29



ขั้นตอนการตรวจประเมินกิจกรรม 5ส

เริ่มต้น

Created with

nitroPDF professional

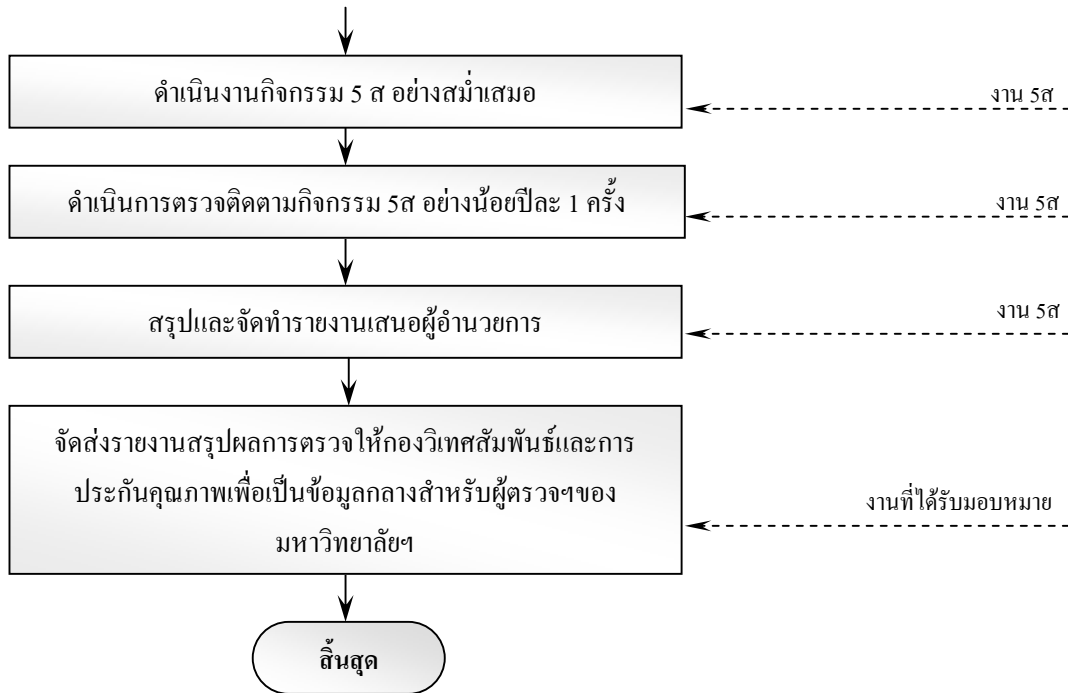
download the free trial online at [nitropdf.com/professional](http://nitropdf.com/professional)



มหาวิทยาลัยเทคโนโลยีราชมงคลศรี  
วิชัย

คู่มือการปฏิบัติงาน  
“สถาบันวิจัยและพัฒนา”

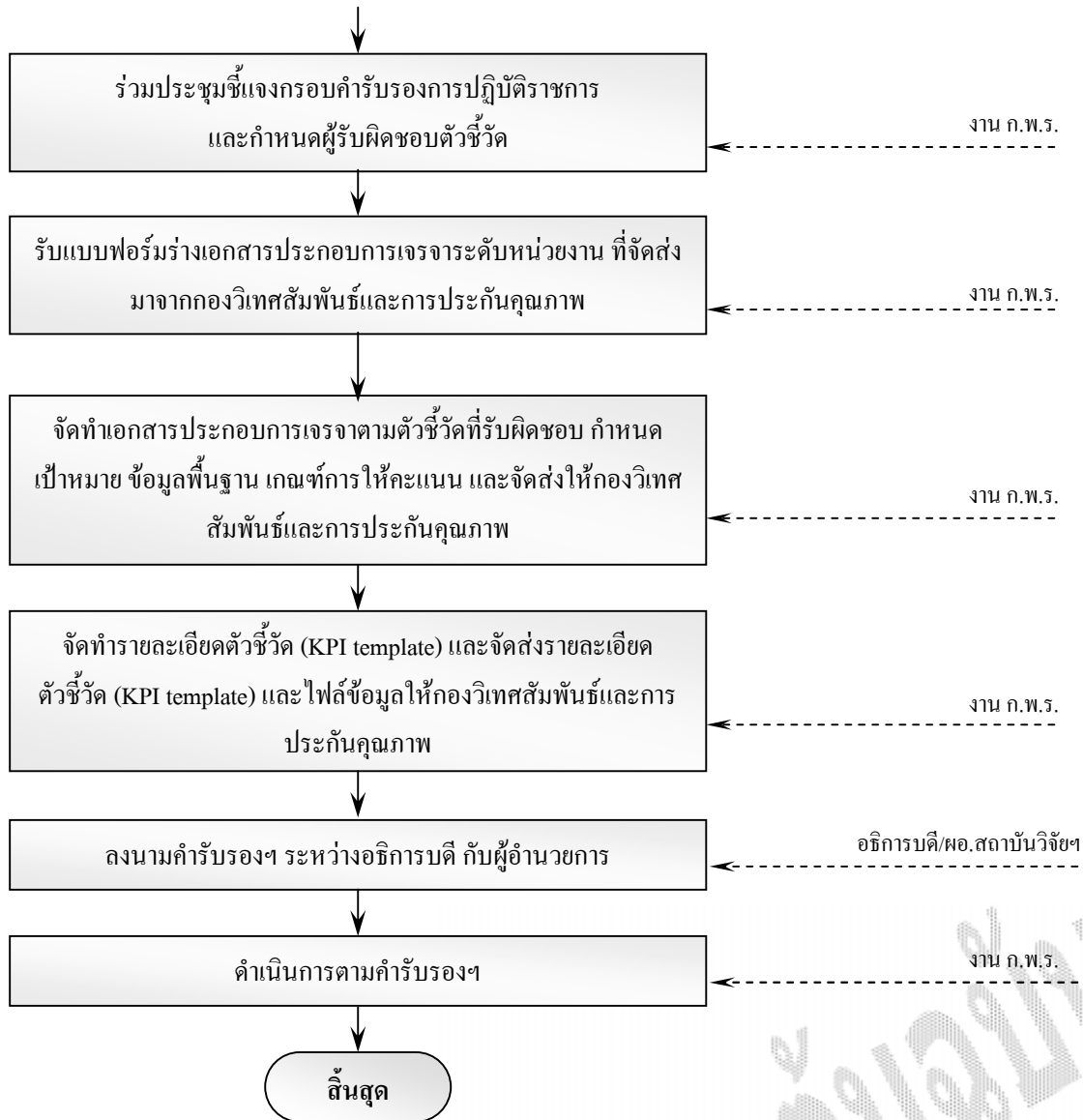
รหัสเอกสาร : RDI Srivijaya PM  
วันที่บังคับใช้ : 31/05/2553  
ISSUE : 01  
หน้าที่ : 17/29



เอกสารต้นฉบับ

ขั้นตอนการลงนามคำรับรองการปฏิบัติราชการ ระดับหน่วยงาน

เริ่มต้น



ขั้นตอนการดำเนินงานตามคำรับรองการปฏิบัติราชการ (ก.พ.ร.)

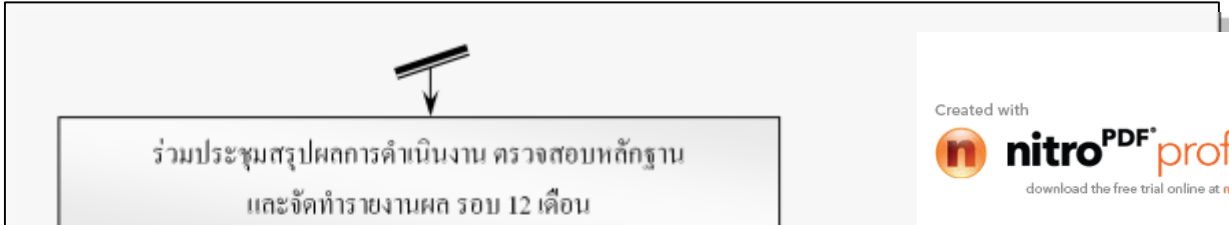
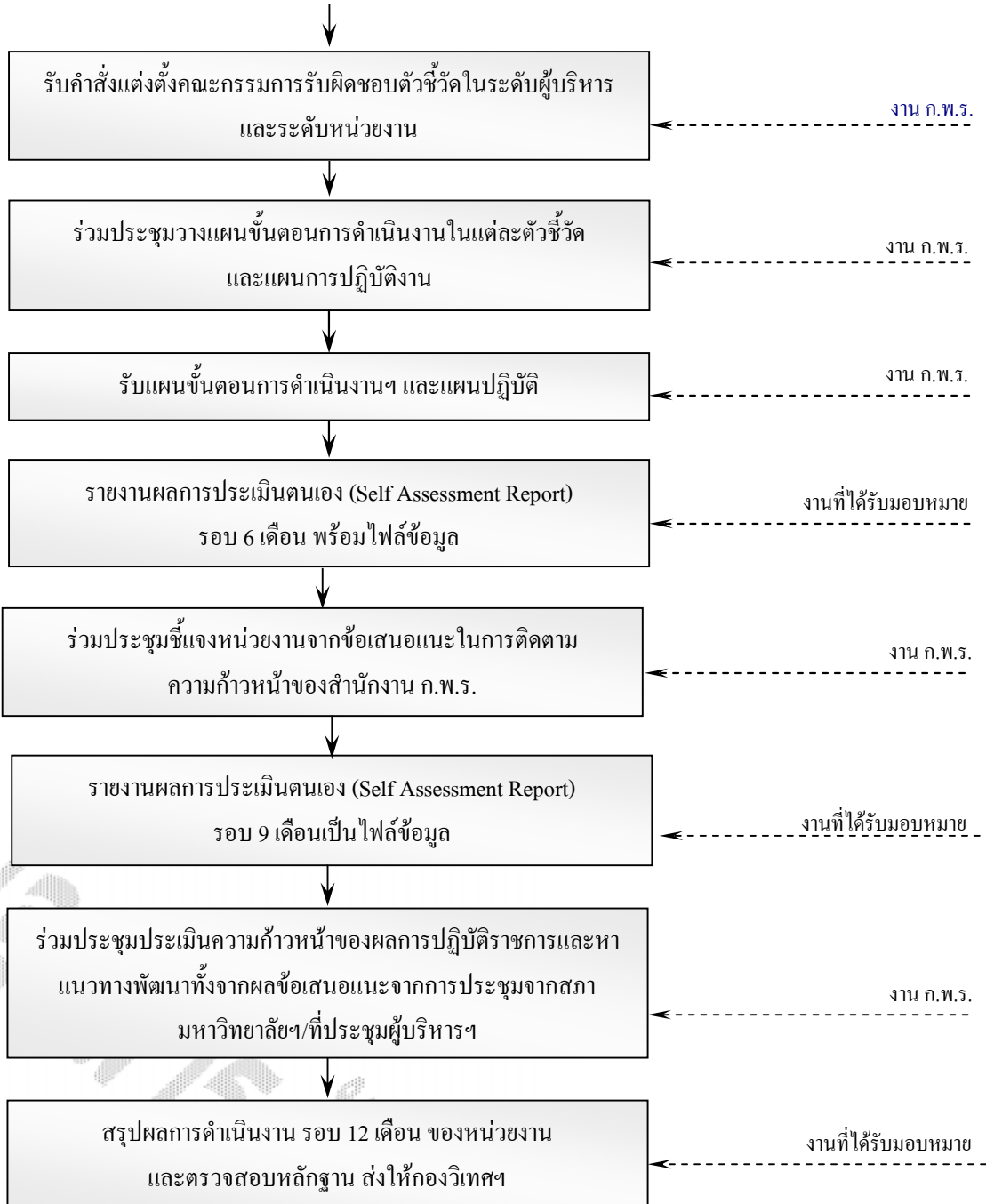
เริ่มต้น



มหาวิทยาลัยเทคโนโลยีราชมงคลศรี  
วิชัย

คู่มือการปฏิบัติงาน  
“สถาบันวิจัยและพัฒนา”

รหัสเอกสาร : RDI Srivijaya PM  
วันที่บังคับใช้ : 31/05/2553  
ISSUE : 01  
หน้าที่ : 19/29

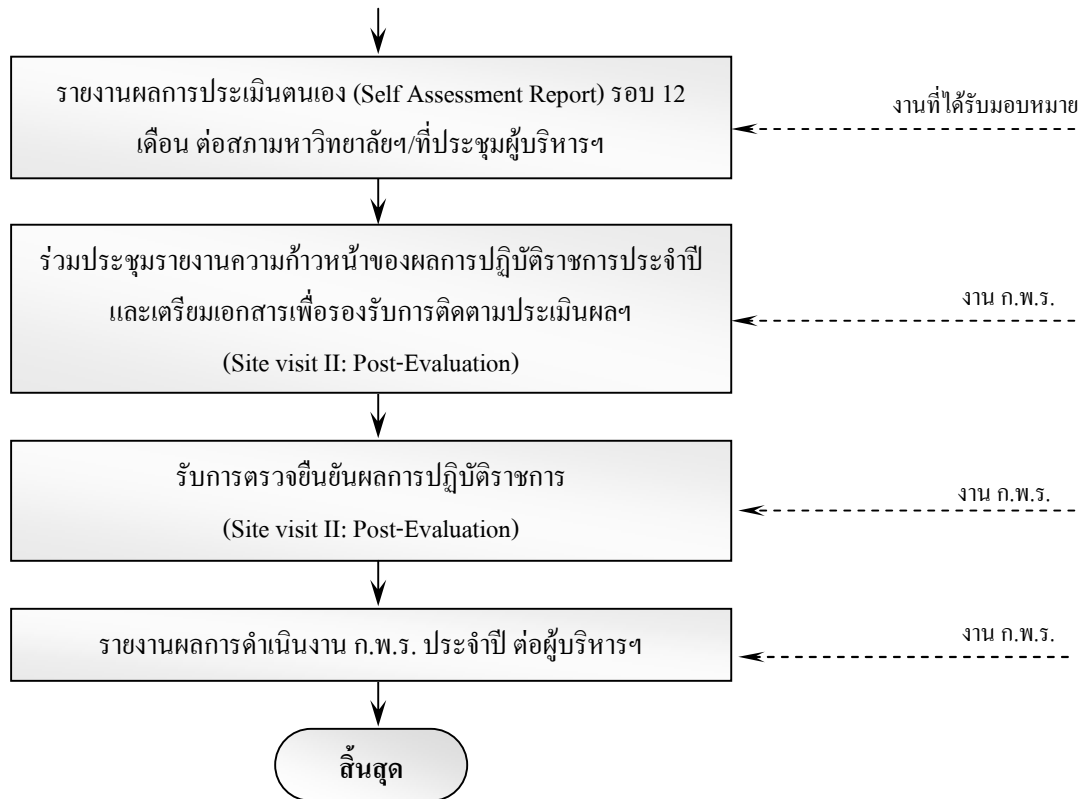




มหาวิทยาลัยเทคโนโลยีราชมงคลศรี  
วิชัย

คู่มือการปฏิบัติงาน  
“สถาบันวิจัยและพัฒนา”

รหัสเอกสาร : RDI Srivijaya PM  
วันที่บังคับใช้ : 31/05/2553  
ISSUE : 01  
หน้าที่ : 20/29



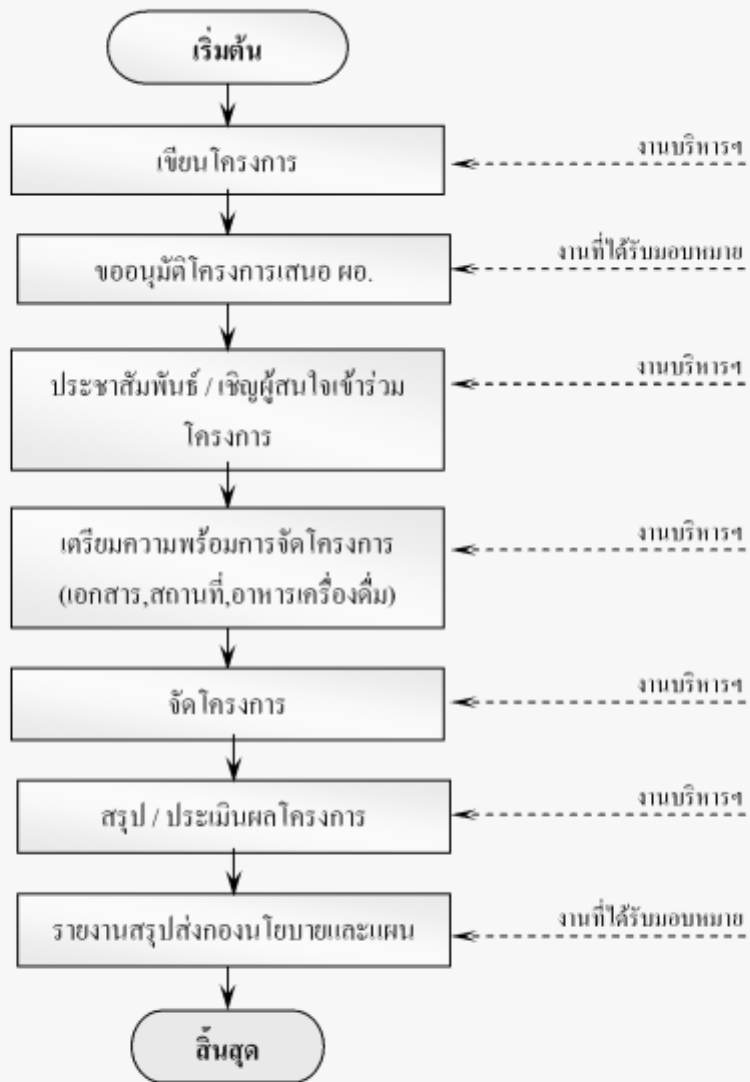
## 5.2 งานวิชาการและถ่ายทอดเทคโนโลยี

### 1) ฝึกอบรมและสัมมนา





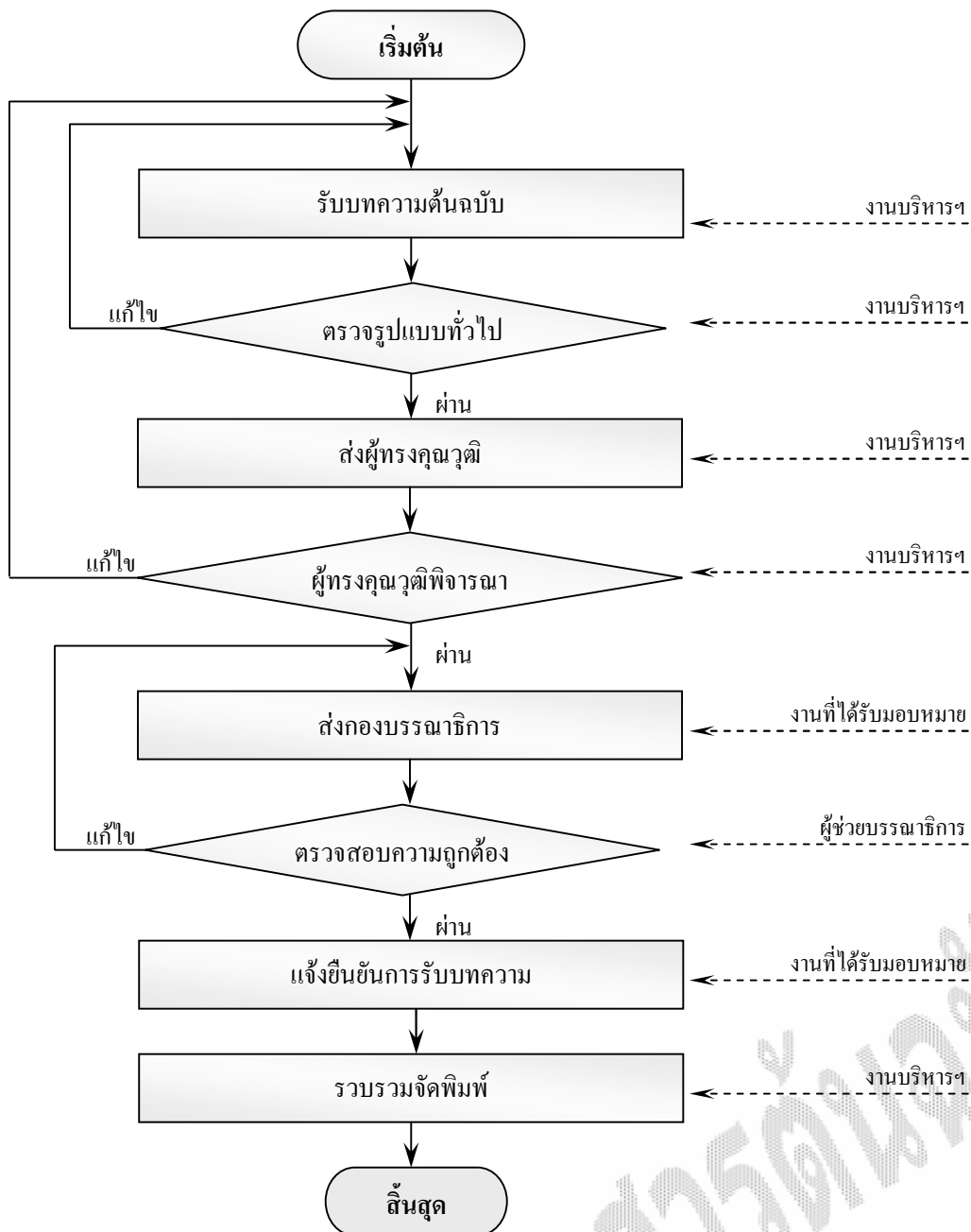
### ขั้นตอนการเขียนโครงการฝึกอบรมและสัมมนา



2) วารสารวิจัย

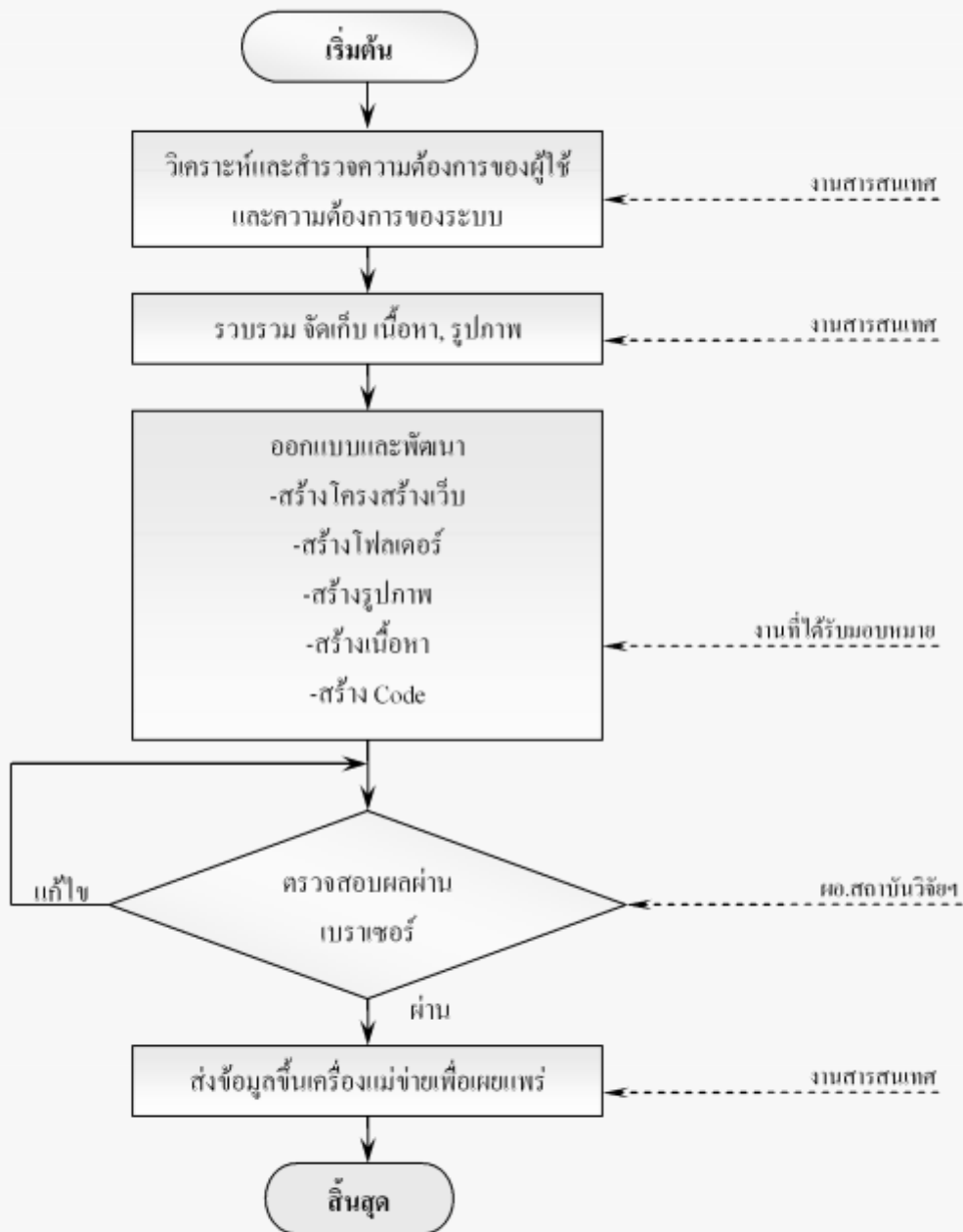


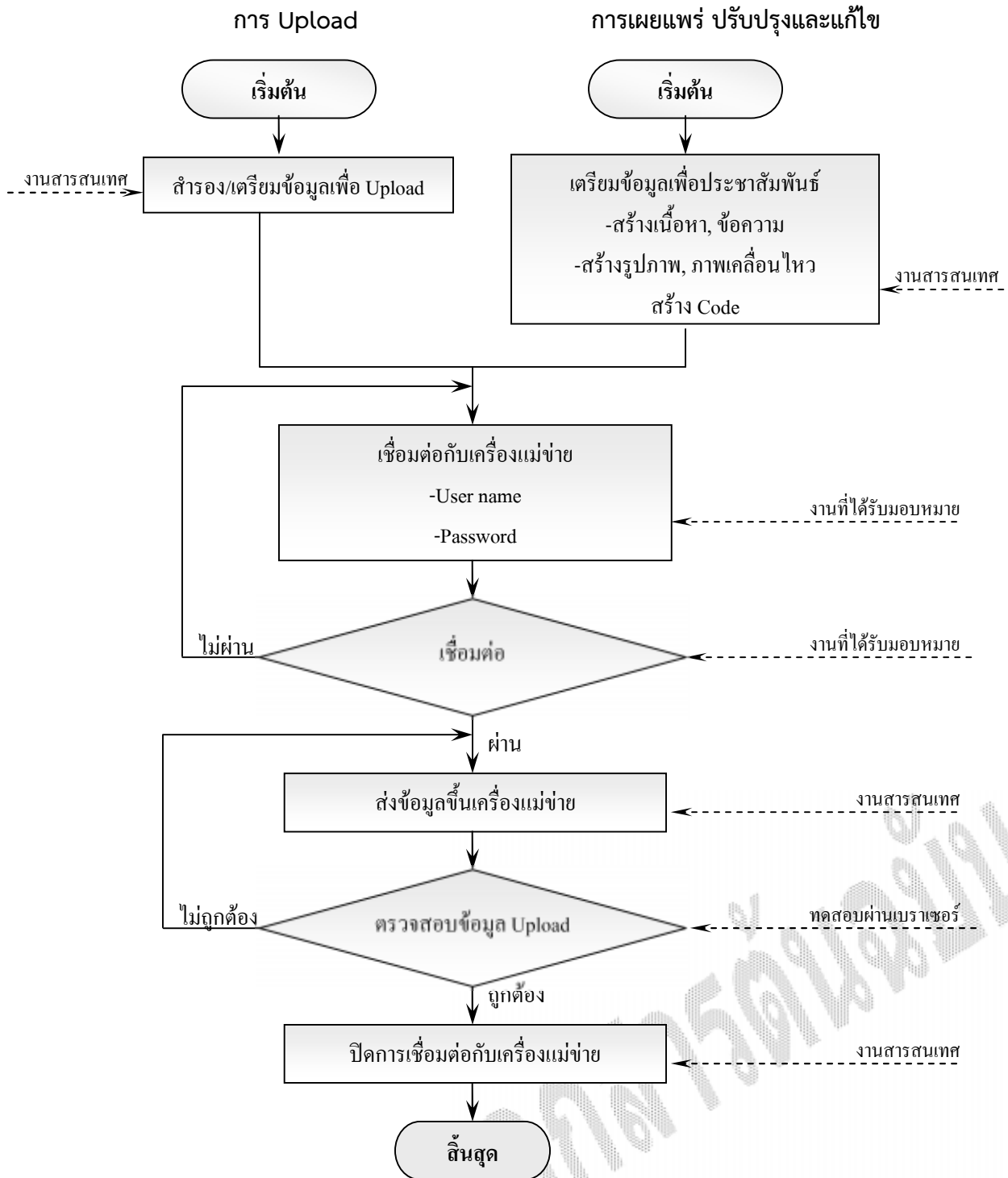
ขั้นตอนการจัดทำวารสารวิจัย มทร.ศรีวิชัย





ขั้นตอนงานออกแบบและพัฒนา เว็บไซต์สถาบันวิจัยและพัฒนา  
วารสารวิจัย มทร.ศรีวิชัย และเว็บไซต์โครงการอนุรักษ์พันธุกรรมพืชอันเนื่องมาจากพระราชดำริ

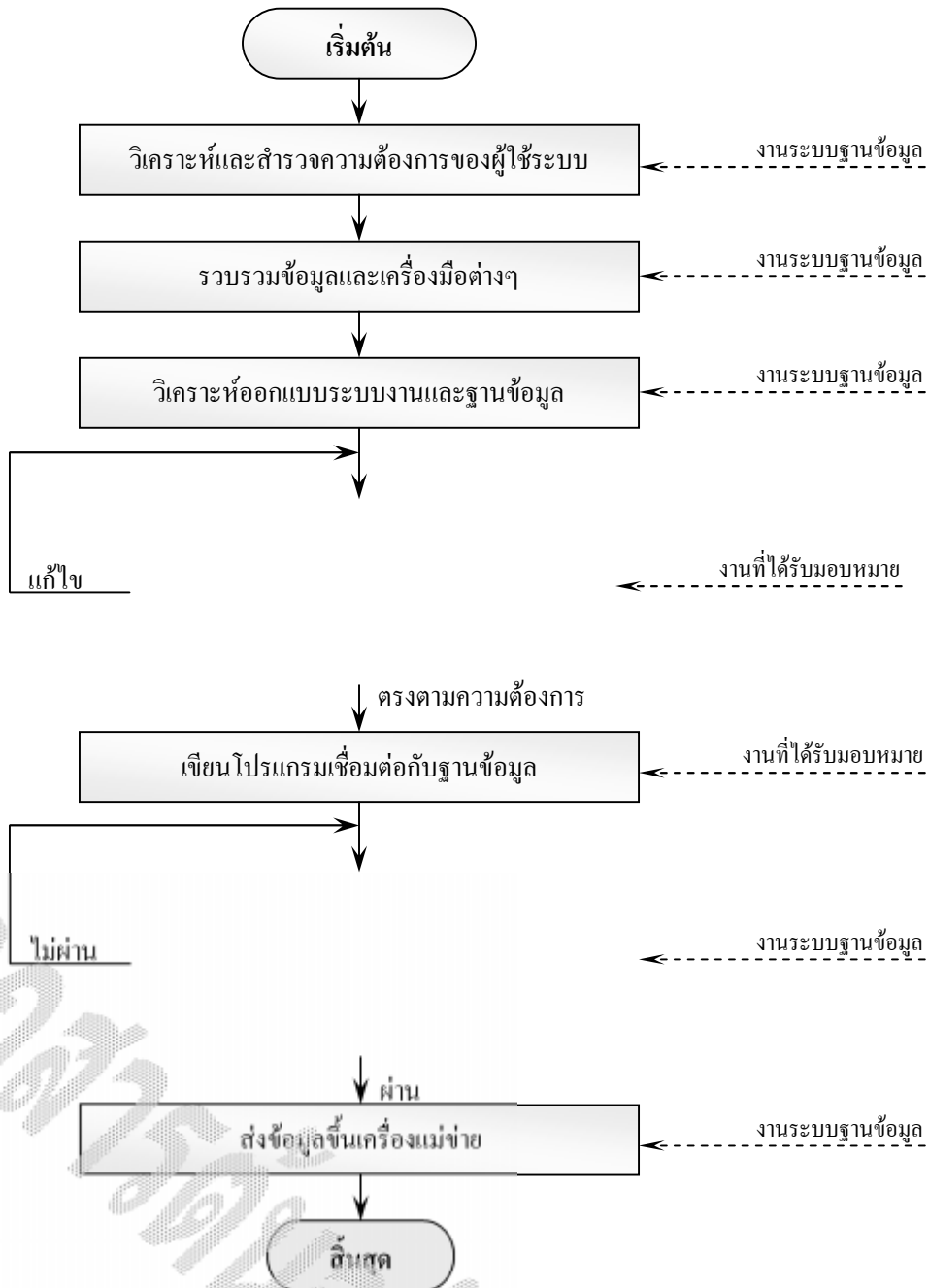




#### 4) ระบบฐานข้อมูล



ขั้นตอนการออกแบบและพัฒนาระบบฐานข้อมูลงานวิจัยและงานสร้างสรรค์



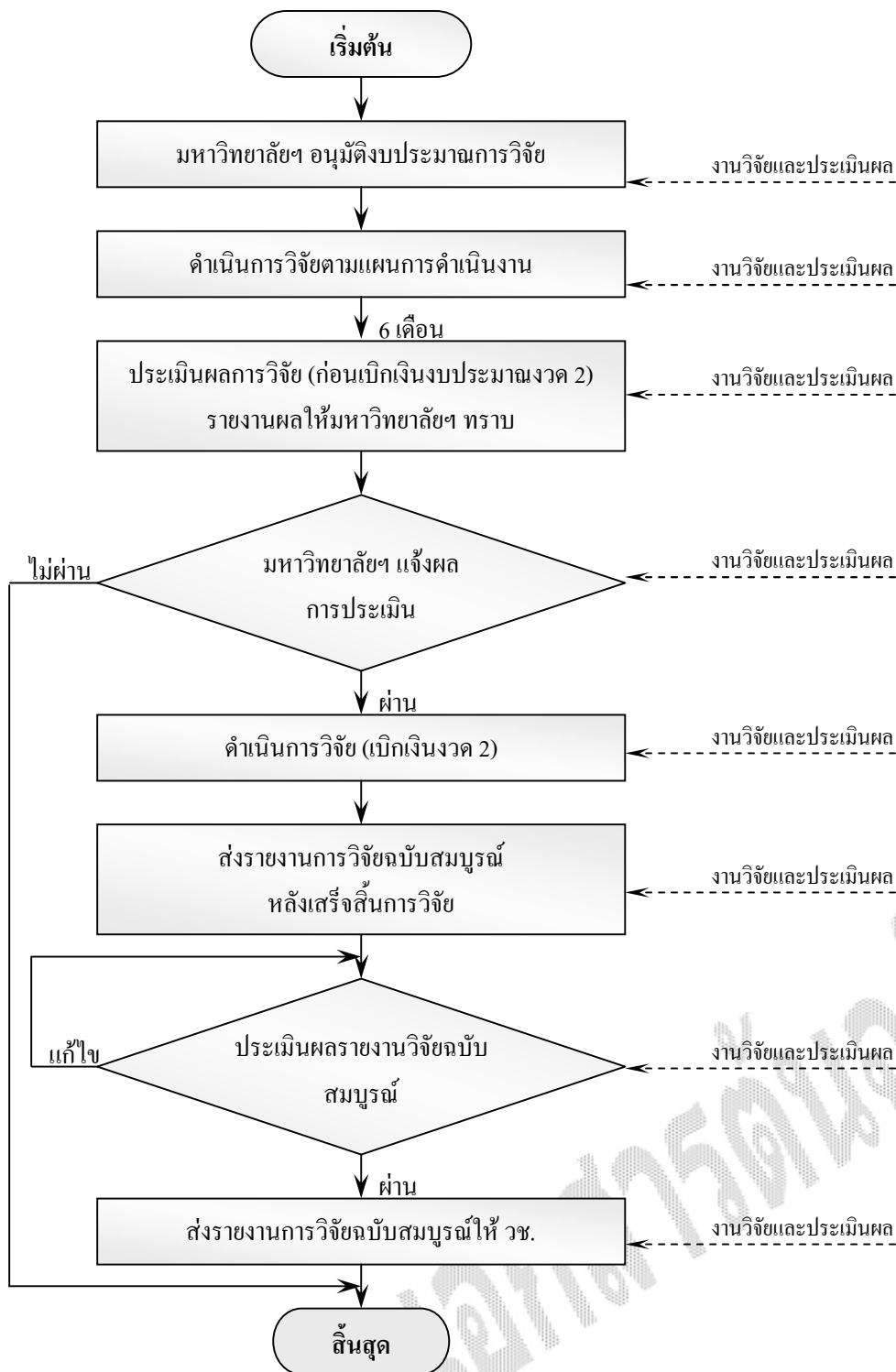
5.3 งานนวัตกรรมและทรัพย์สินทางปัญญา

1) วิจัยและประเมินผล





ขั้นตอนงานวิจัยและประเมินผล



2) ทรัพย์สินทางปัญญา





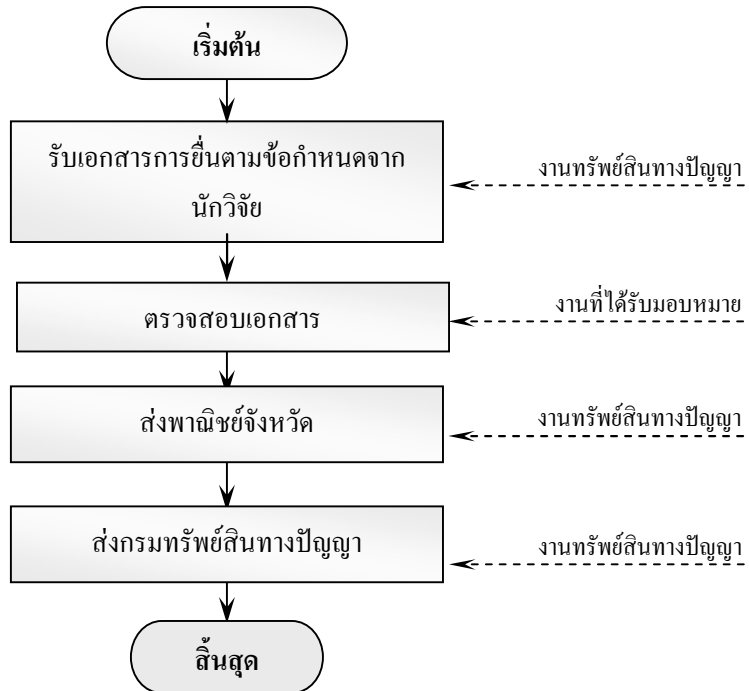


มหาวิทยาลัยเทคโนโลยีราชมงคลศรี  
วิชัย

คู่มือการปฏิบัติงาน  
“สถาบันวิจัยและพัฒนา”

รหัสเอกสาร : RDI Srivijaya PM  
วันที่บังคับใช้ : 31/05/2553  
ISSUE : 01  
หน้าที่ : 27/29

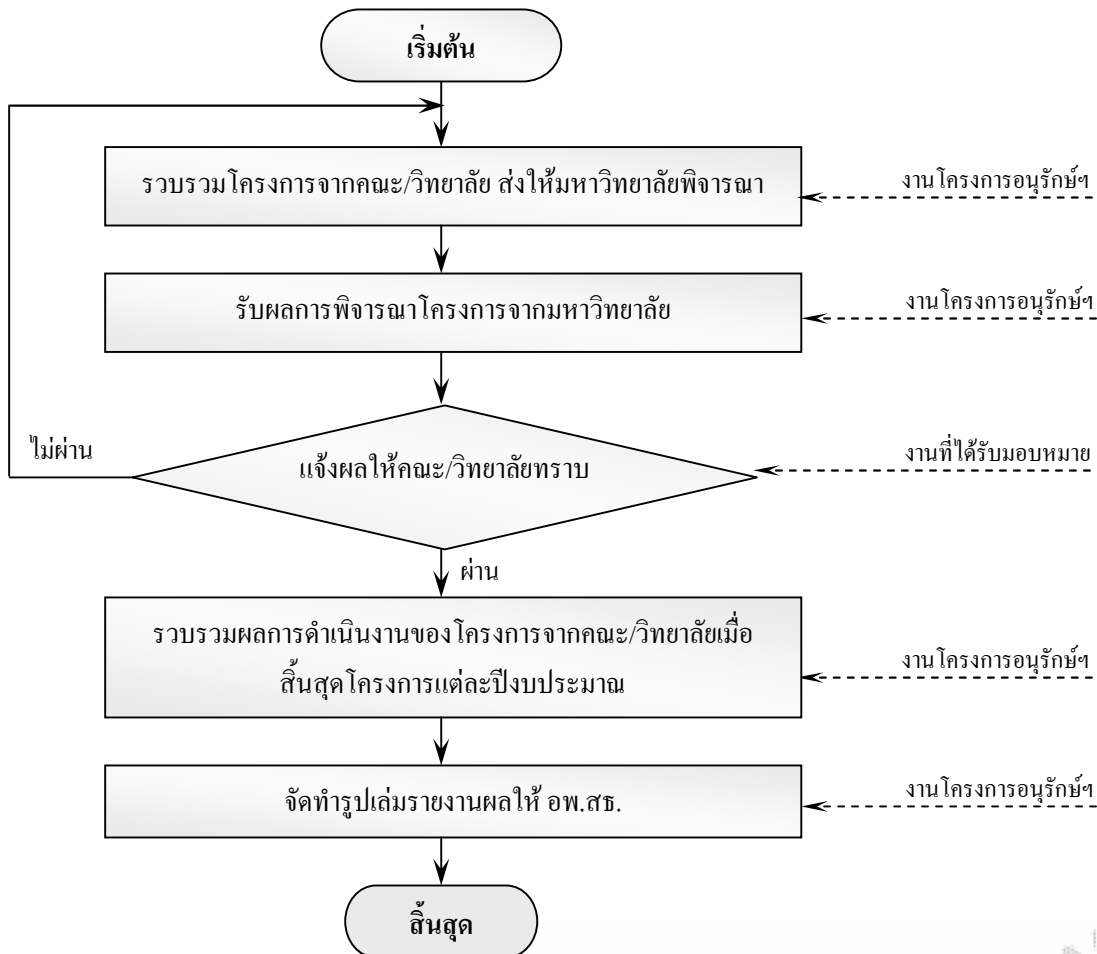
ขั้นตอนงานทรัพย์สินทางปัญญา



เอกสารต้นฉบับ


3) โครงการอนุรักษ์พันธุกรรมพืช

ขั้นตอนการดำเนินงานโครงการอนุรักษ์พันธุกรรมพืช



## 6. เอกสารแนบ

-

 <p>มหาวิทยาลัยเทคโนโลยีราชมงคลศรี วิชัย</p>	<p>คู่มือการปฏิบัติงาน “สถาบันวิจัยและพัฒนา”</p>	<p>รหัสเอกสาร : RDI Srivijaya PM วันที่บังคับใช้ : 31/05/2553 ISSUE : 01 หน้าที่ : 29/29</p>
---	--	--

## 7. เอกสารจัดเก็บ

ชื่อเอกสาร	รหัสเอกสาร	ผู้เก็บเอกสาร	ระยะเวลาที่เก็บ
สรุปการปฏิบัติงานประจำเดือน	-	งานบริหารฯ	1 ปี
ระเบียบประวัติบุคลากร	-	งานบริหารฯ	2 ปี
รายงานการอบรม	-	งานบริหารฯ	3 ปี
รายงานการประเมินตนเอง	-	งานประกันคุณภาพ	3 ปี
รายงานวิจัยฉบับสมบูรณ์	-	งานวิจัยและประเมินผล	เก็บไว้ตลอด

เอกสารจัดเก็บ